



КОНЦЕПЦИЯ АРХИТЕКТУРНОГО РЕШЕНИЯ АЭРОВОКЗАЛЬНОГО КОМПЛЕКСА «ХОМУТОВО»
г. ЮЖНО-САХАЛИНСК

« П Я Т Ь В Е Р Ш И Н »

СОДЕРЖАНИЕ

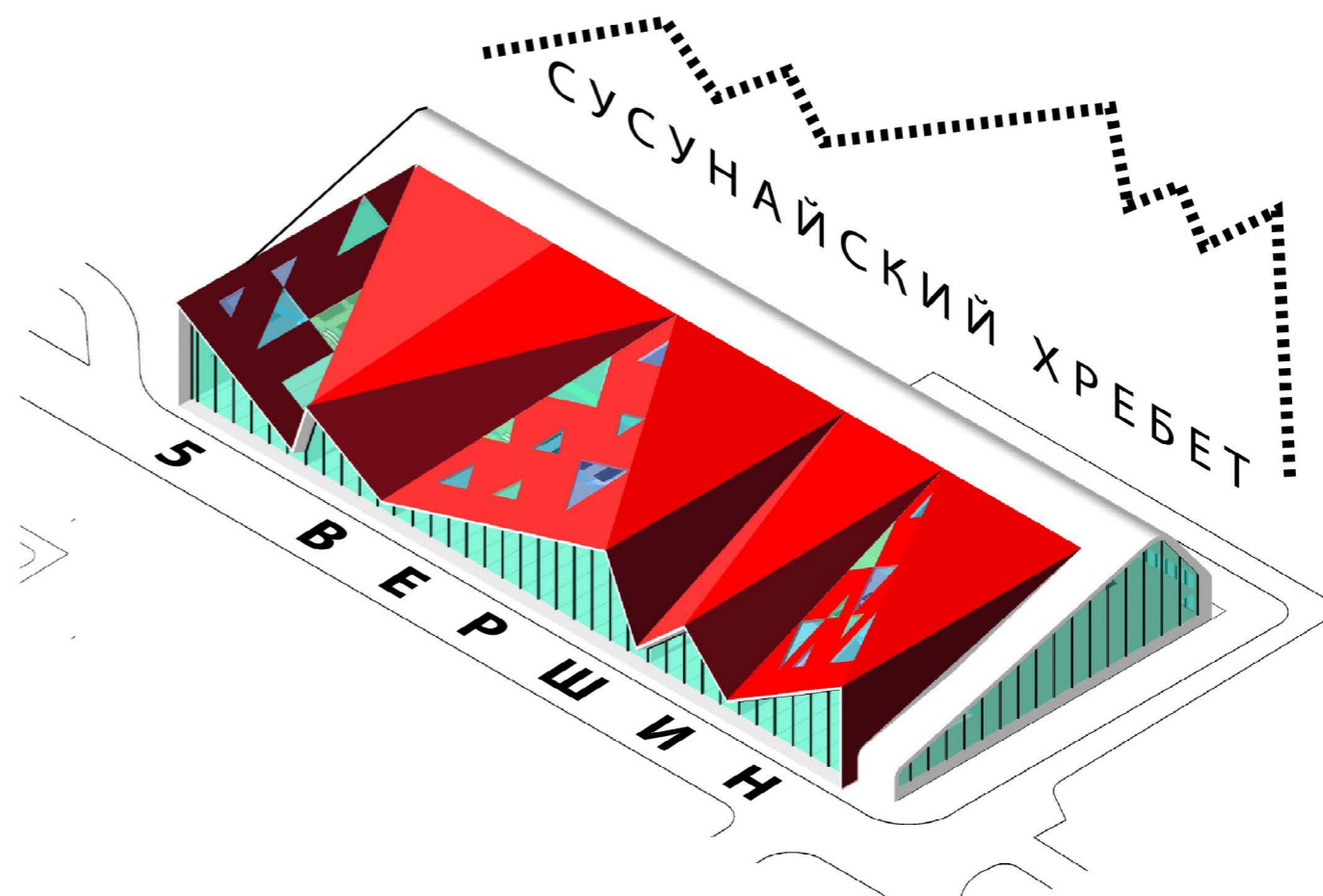
АННОТАЦИЯ	3
ОБЩИЙ ВИД	4
ВИД СО СТОРОНЫ ГОРОДА	5
ИНТЕРЬЕР ВЕСТИБЮЛЯ	6
ФАСАДЫ	7
СХЕМА ГЕНПЛАНА	8
СХЕМА ПЛАНА 1-го ЭТАЖА	9
СХЕМА ПЛАНА 2-го ЭТАЖА	10
РАЗРЕЗЫ	11
СХЕМА КОНСТРУКЦИЙ	12
СХЕМА СБОРА ВОДЫ С ПОКРЫТИЯ	13

АННОТАЦИЯ

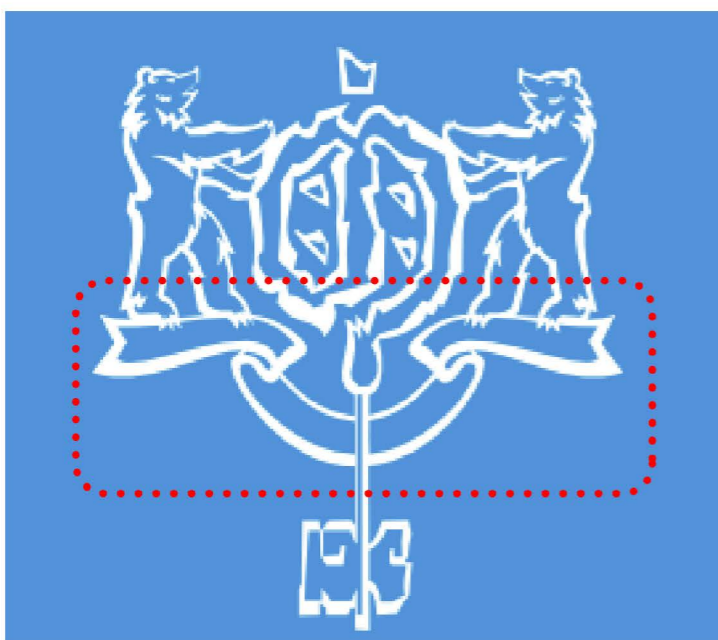
В архитектурном решении нового аэропорта интерпретируется образ пяти вершин Сусунайского хребта.

Благодаря уникальному дизайну складчатой конструкции покрытия образ нового аэропорта станет узнаваемым и запоминающимся.

Новый символ города гармонично дополнит богатые природные достопримечательности Южно-Сахалинска.



ГЕРБ ЮЖНО-САХАЛИНСКА



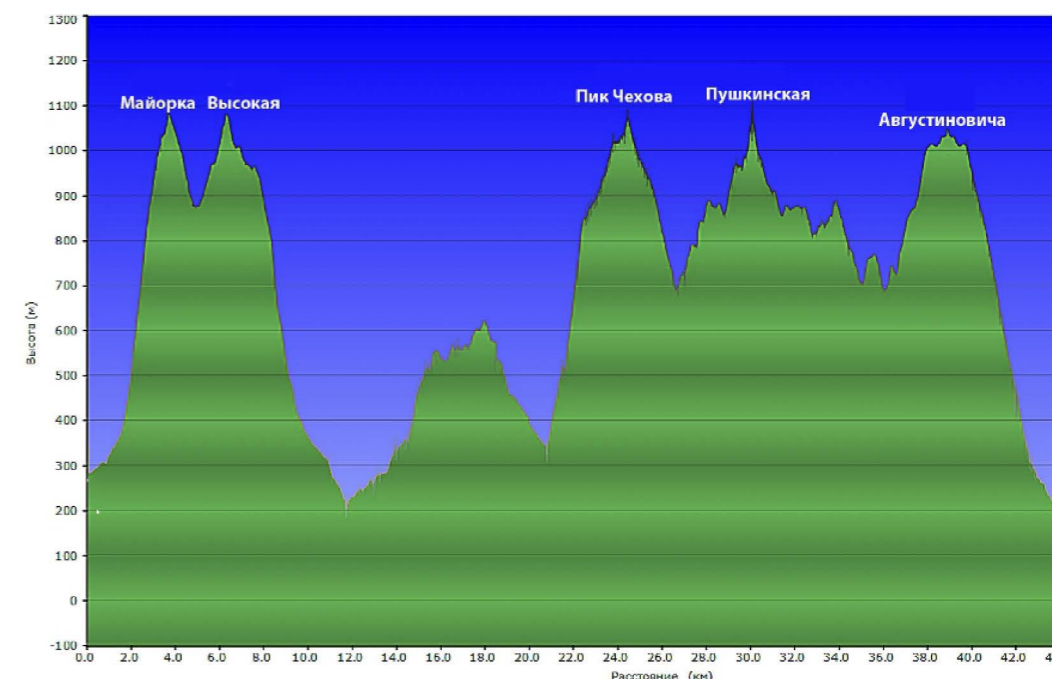
Уникальное расположение города в долине между двумя горными массивами отражено на гербе Южно-Сахалинска

СУСУНАЙСКИЙ ХРЕБЕТ



Сусунайский хребет, у подножия которого лежит город, играет важную роль в туристической жизни Южно-Сахалинска

ПЯТЬ ВЕРШИН ГОРНОГО МАССИВА



Пять главных вершин Сусунайского хребта - знаковые достопримечательности, на каждую проложены туристические маршруты

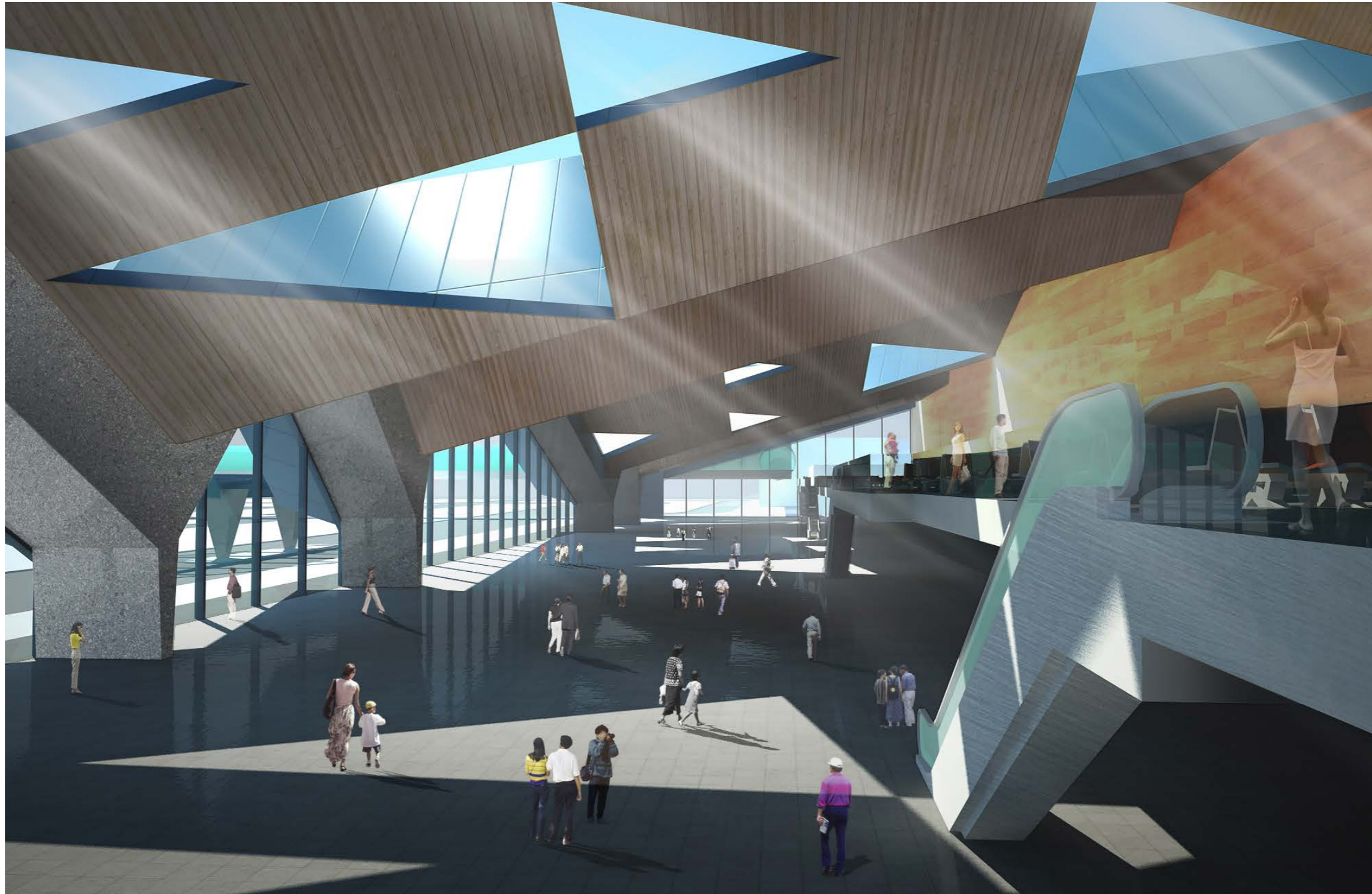
ОБЩИЙ ВИД АЭРОВОКЗАЛА

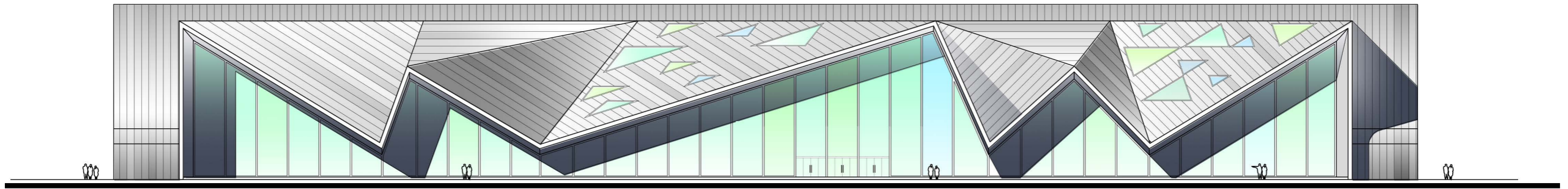


ВИД АЭРОВОКЗАЛА СО СТОРОНЫ ГОРОДА

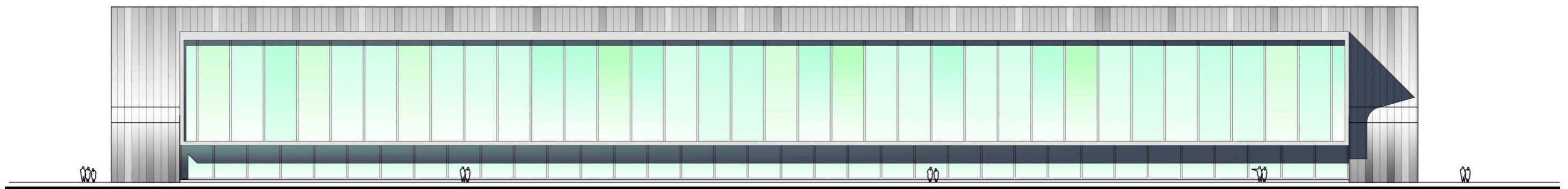


ИНТЕРЬЕР ВЕСТИБЮЛЯ



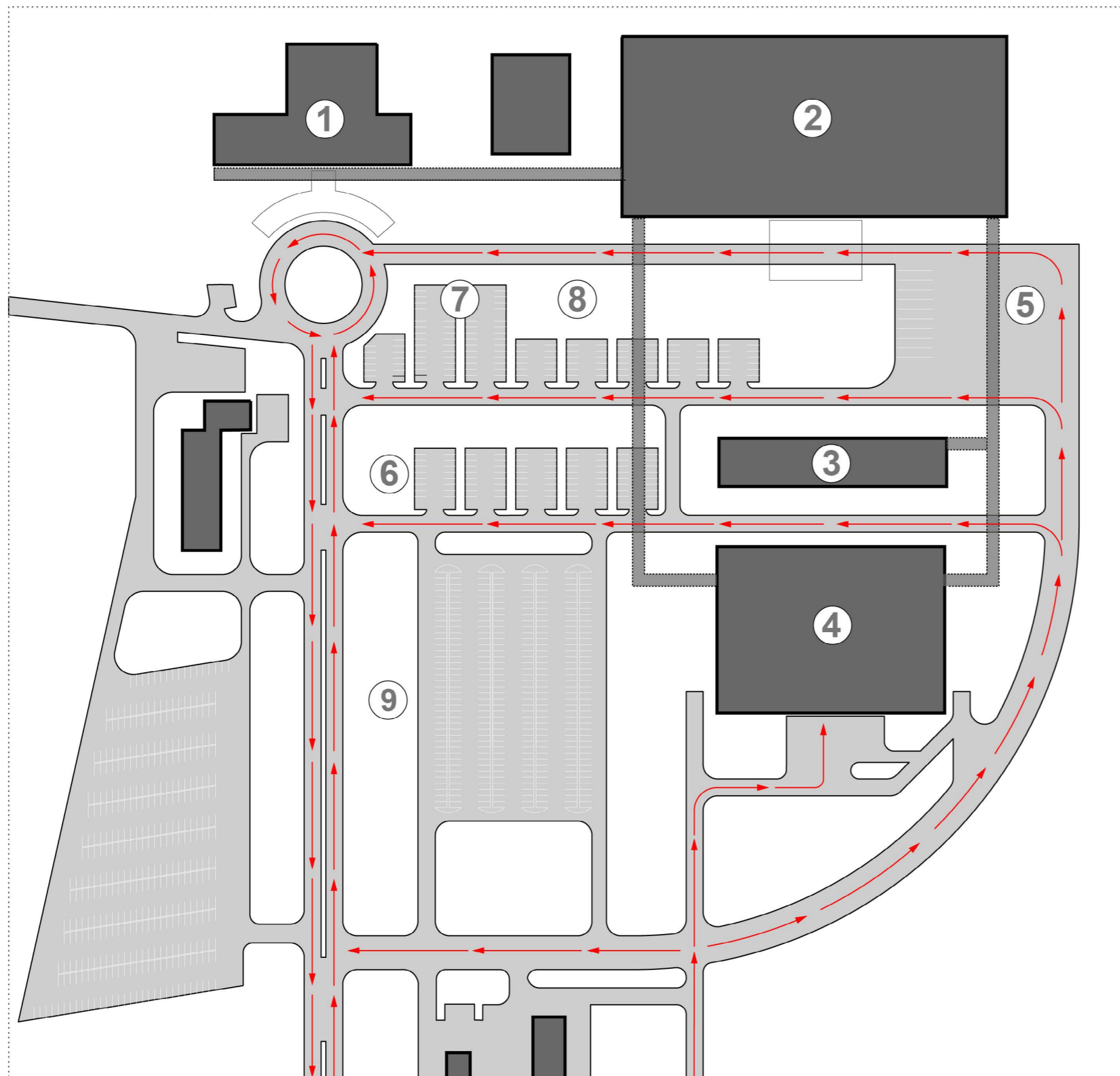


ФАСАД СО СТОРОНЫ ГОРОДА



ФАСАД СО СТОРОНЫ ВЗЛЕТНОЙ ПОЛОСЫ

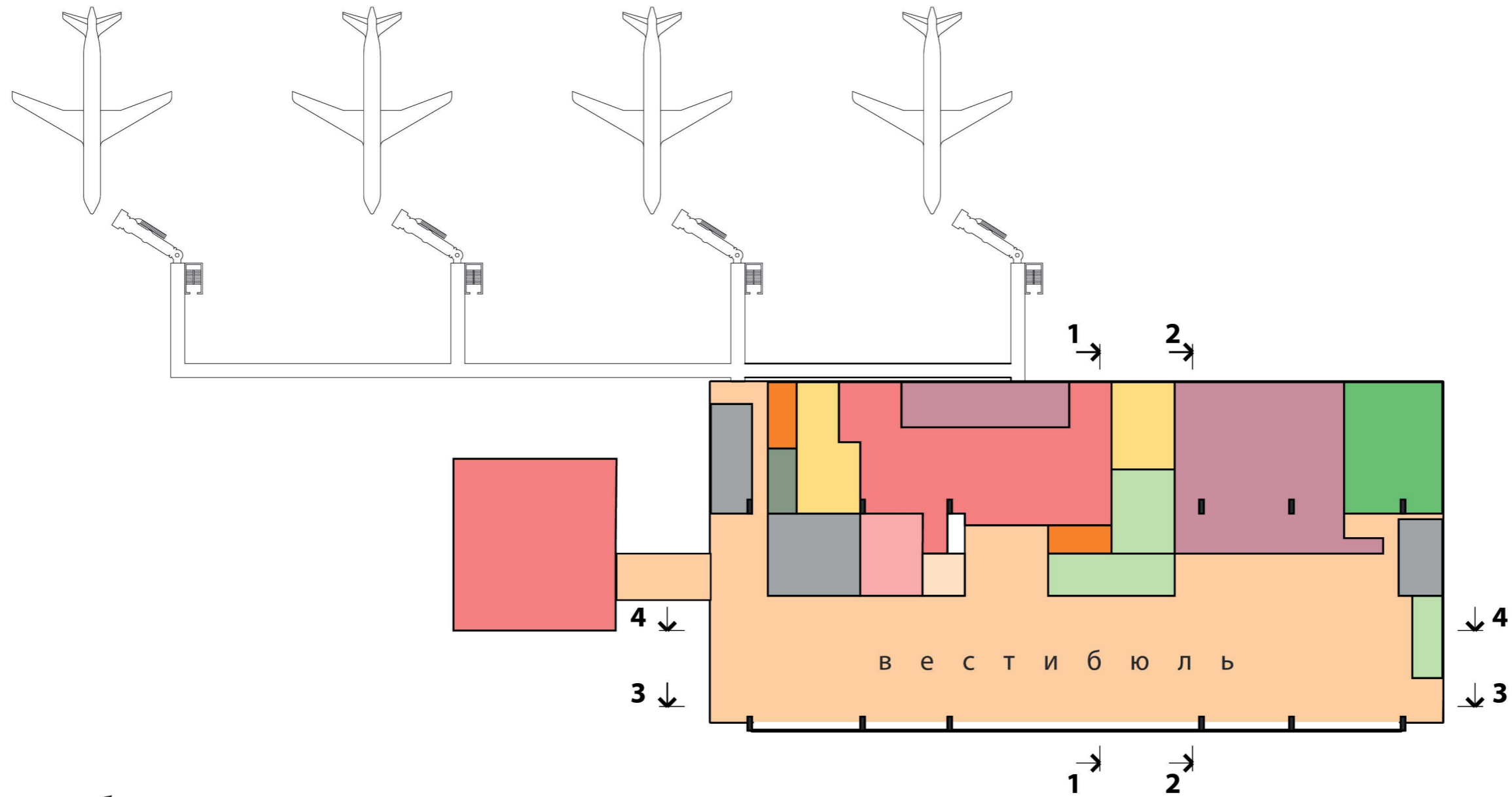
СХЕМА ГЕНПЛАНА



ЭКСПЛИКАЦИЯ

- ① аэропорт международный
- ② аэропорт внутренний
- ③ гостиница
- ④ паркинг на 300м\м
- ⑤ остановка автобусов
- ⑥ парковка гостиницы
- ⑦ парковка международная
- ⑧ парковка такси
- ⑨ автостоянка
- ← движение автомобиля

СХЕМА ПЛАНА 1-го ЭТАЖА



Условные обозначения функциональных зон:









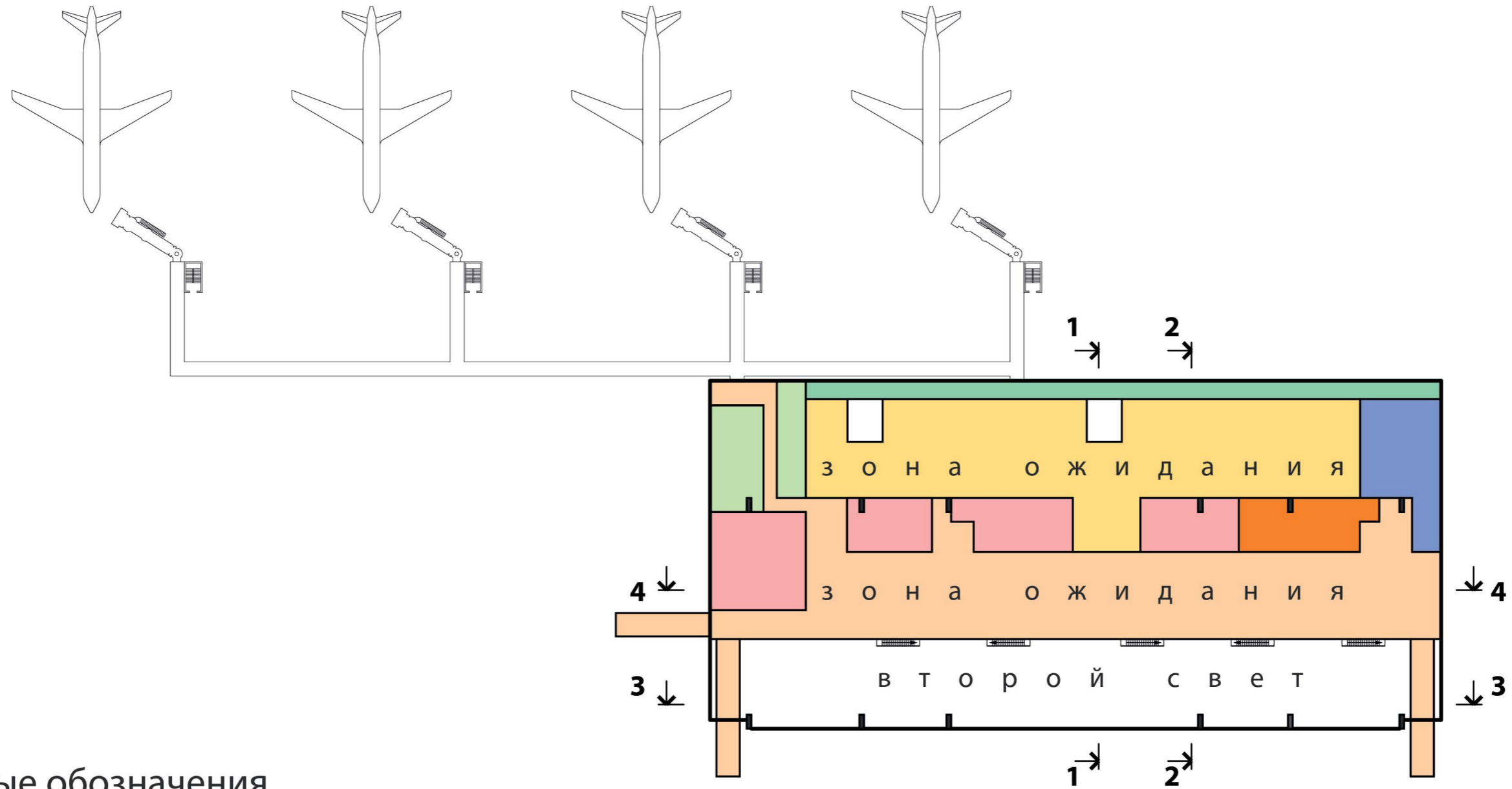

- | | | | | | |
|---|----------------------------|---|------------------------|---|-------------------------------|
|  | -зона выдачи багажа |  | -служебные помещения |  | -зона послеполетного досмотра |
|  | -вестибюли, залы, коридоры |  | -зона помещений МВД |  | -зона вылета ВВЛ |
|  | -зона досмотра багажа |  | -технические помещения | | |

СХЕМА ПЛАНА 2-го ЭТАЖА



Условные обозначения функциональных зон:

 -зона коммерческих помещений

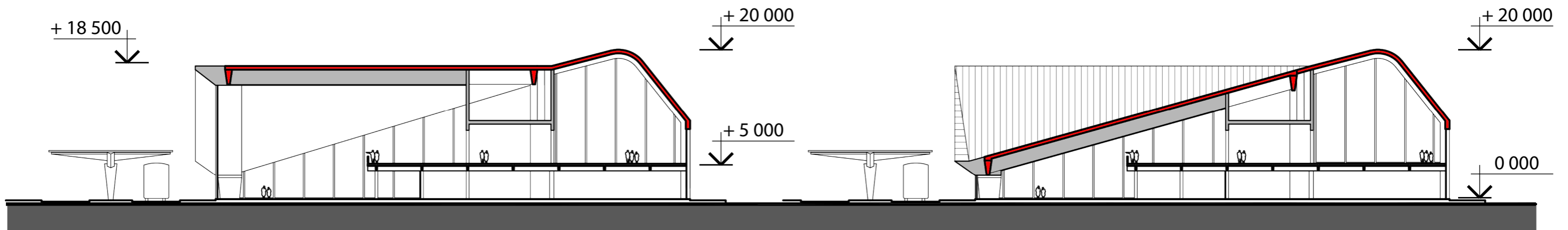
 -зона ожидания вылета

 -зона досмотра

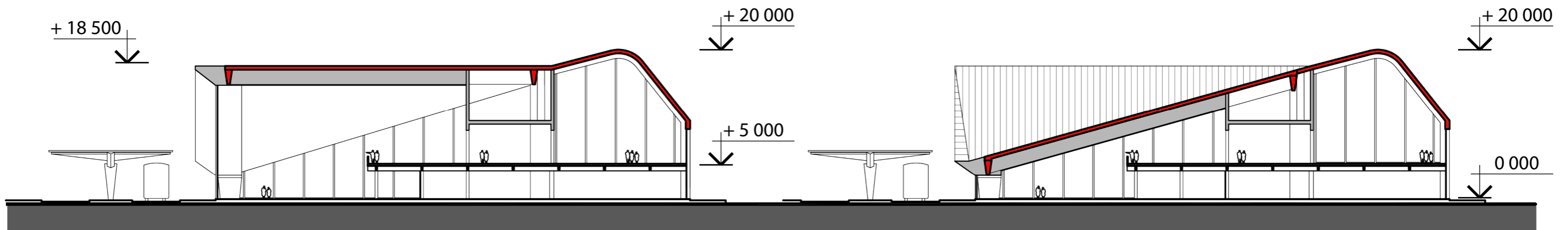
 -вестибюли, залы, коридоры

 -служебные помещения

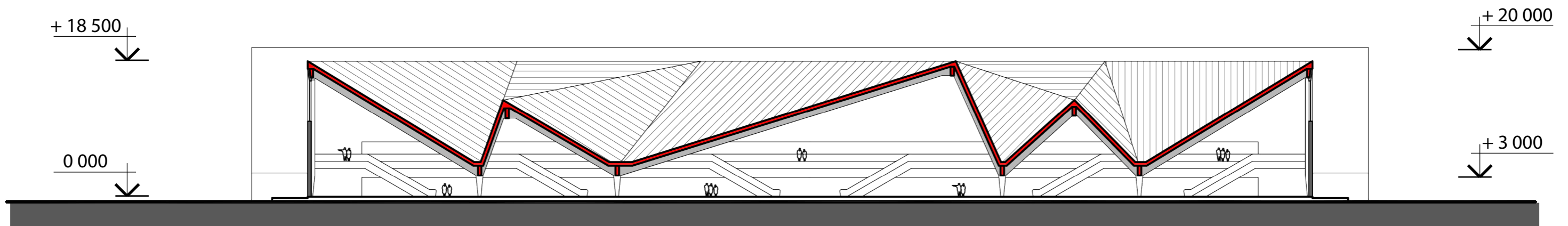
РАЗРЕЗ 1-1



РАЗРЕЗ 2-2



РАЗРЕЗ 3-3



РАЗРЕЗ 4-4

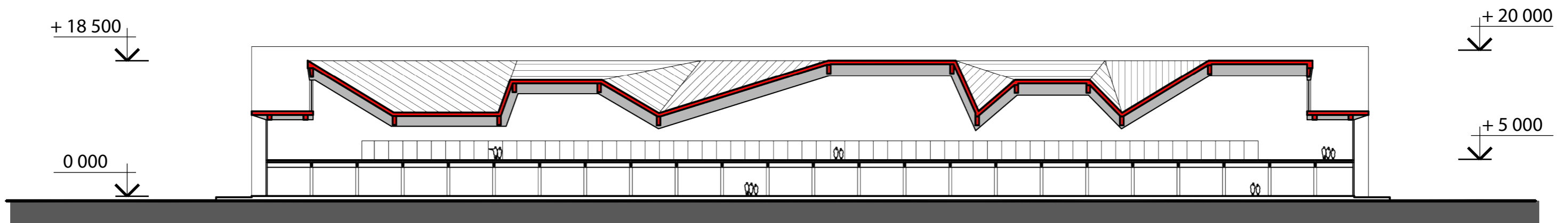
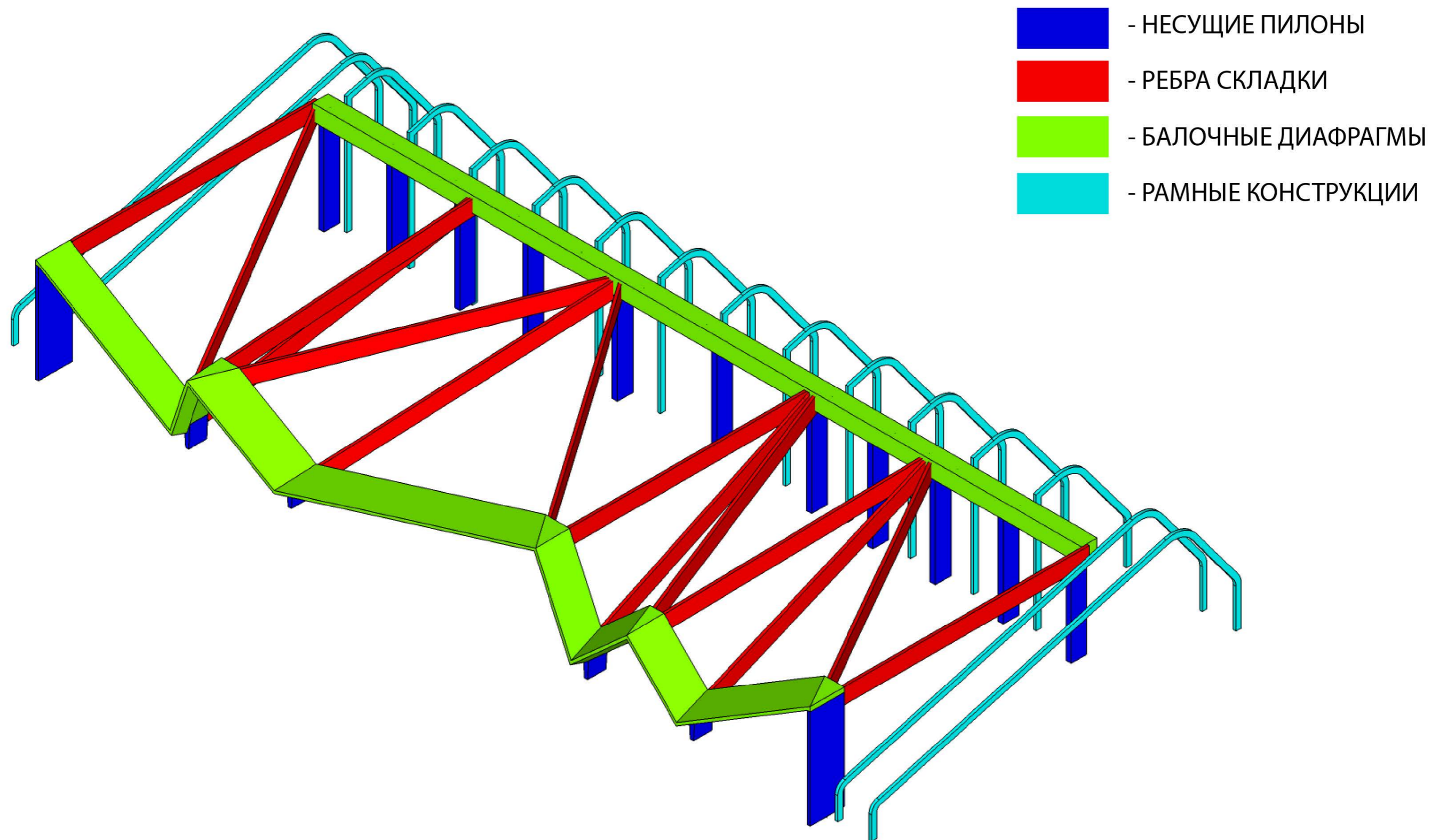


СХЕМА КОНСТРУКЦИЙ



СХЕМЫ СБОРА ВОДЫ

